

大阪のおいしい&かわいい 121軒、北摂の新しいお店も!

S A V V Y

月刊サヴィイ
2010 SEPTEMBER
9 580円
定期定額
Yen
完全保存版



大阪

ごはん
カフェ
おかわいもの

くわしい
地図つき!

北摂の
あたらしい
お店も!

- 北新地
- 北浜
- 本町
- 南船場
- 心斎橋
- 難波
- 堀江
- 天満橋
- 京橋
- 玉造
- 谷四~谷九
- 天王寺
- 堺





**★8の楽しみ方、教えます!
はじめてのシアトル**

この夏、関西国際空港より直行便が登場し、
今までよりずっと行きやすくなったシアトル。
注目のレストランから贅沢スパまで、
野球やコーヒーだけじゃない、
本当の楽しみ方を教えます。

担当 竹田 敏彦 取材 宮下 亜紀
撮影協力 / Port of Seattle Seattle Washington State Tourism Office Delta Air Lines
1\$=約88円(2010年7月1日現在) アメリカの電話番号は1





活気あふれる海辺のマーケットが人気!

WATERFRONT

ウォーターフロント



おいしいものみんな
ココにあります!

MARKET
マーケット



食べ歩きも楽しくて旅行中、何度も訪れたい!

Pike Place Market

パイププレイスマーケット

☎206-682-7453

1907年創業、シェフも買い付けにくるファーマーズマーケット。スモークサーモン、ハチミツ、ドーナツなどここでしか買えない名物がいっぱい。コーヒー豆の販売から始まったスタバ1号店も。

Between Pike and Pine St. at First Ave Seattle, WA 98101

午前10時~午後6時(日曜&午前11時~午後5時)

無休

<http://www.pikeplacemarket.org>



おすすめは
この5軒!

Simply the Best

シンフリーザベスト

オーガニックのみを使った、ドライフルーツ専門店。リンゴにもフジ、ゴールデンなどいろんな種類が、ナチュラルな甘さが後をひくおいし。



Pike Place Chowder

パイププレイスチャウダー

ハンからあふれんばかりのクラムチャウダーはシアトル名物。\$7.95。マンハッタンスタイルのトマト味、サーモンチャウダーなど種類も多数。



Market Spice

マーケットスパイス

スパイスや茶葉、ハーブの専門店、オリジナルのハーブティは絶品で、特におすすめはオレンジシナモン。ライター-M&S 編集Nもお買い上げ。



Pure Food Fish Market

ピュア フード フィッシュ マーケット

現地コーデイナーターさんイチオシの自家製スモークサーモンが絶品。脂がのってとろりとやわらか! カーリックペーパーやテリヤキ味も。



Beecher's Handmade Cheese

ビーチーズ ハンドメイドチーズ

毎朝直送されるミルクを使って、店内でチーズを手作り、できたてのフレッシュな味には感涙必至。とろとろのマカロニチーズもぜひ!



遠くにはマウントレニアの絶景も!

Space Needle

スペースニードル

☎206-905-2100

近未来的デザインがかわいいタワーは1962年の万国博覧会で誕生。展望台からオリンピック山脈や湖が見晴らせ、豊かな自然を上空から美観。1時間で1周する回転レストランも楽しい。

400 Broad Street, in Seattle Center
午前9時半~午後11時半(日曜は午前9時~)
無休 入場料\$18
<http://www.spaceneedle.com>



1962年シアトル万国博覧会の雰囲気そのまま

SEATTLE CENTER

シアトルセンター



シンボルタワーから
シアトルを一望!

TOWER
タワー

カフェやチョコ…
流行ものはココで!

CAFÉ & SHOPPING

カフェ&ショッピング



女子も楽しめるメンズセレクトショップ

Blackbird

ブラックバード

☎206-547-2524

オシャレに敏感な人たちが集まるバラードの雰囲気合った、都会的なデザインをセレクト。メンズが中心だけれど、N.Y.から仕入れるレディースやBeccaなどのコスメは要チェック!

5410 22nd Avenue NW, Seattle, WA 98107 午前10時~午後8時
(土曜は~午後9時、日曜は~午後7時) 無休
<http://www.blackbirdballard.com>



ワンピース\$299、帽子\$55、羽織付き\$48。バラードがスキャンジニアからの移民が多いことにちなみ、スウェーデンのフェールレーベンのリュックも。他に小さなキャンディーショップも併設、盛り盛りがうれしい。



地元っ子たちの最旬エリアをめぐる!

FREMONT~BALLARD

フリーモント&バラード



シアトルカフェのネクストスタイル

CAFÉ FIORE Old Ballard

カフェ フィオレ オールドバラード店

☎206-706-0421

今注目されているのが、チェーン系で経験を積んだバリスタによるインディペンダント系カフェ。代表格のこちらではオーガニックの豆がこだわりで、ラテもココ深くひと味違うおいしい。5405 Leary Ave. NW Seattle, WA 98107 午前6時~午後10時(土曜は午前7時~、日曜は午前7時~午後6時) 無休 <http://caffefiore.com>

ラテ\$2.75~、オーガニックドーナツ\$1.75。バラードに多く残る古いレンガ倉庫をリフォーム、テラス席もあってみんな思い思いのスタイルでまったり。



手作りのチョコレート工場へ

Theo Chocolate

テオ チョコレート

☎206-632-5100

発展途上国の力になりたいという思いから、オーガニックのカカオ豆など原料をフェアトレードで輸入し、お店併設の工場で作作り。工場見学(要予約)や試食もできて、ゆっくりと楽しめるお店。3400 Phinney Avenue North Seattle, WA 98103 午前10時~午後6時 無休 <http://www.theochocolate.com>

ココナツカレーやチャイ味のチョコレートも! 意外な味にはまります。1枚\$3、8枚\$24。ホールフーズなどオーガニックのマーケットでも販売。





さくさく甘いパイ、パルミエ\$2.5、サンドイッチ7\$~。ルーベンスンド、クロックムッシュ、サラダもあってランチに最適。スタッフがフレンドリーで居心地もバツグン!パンは自然食品専門スーパーでも取り扱いが。

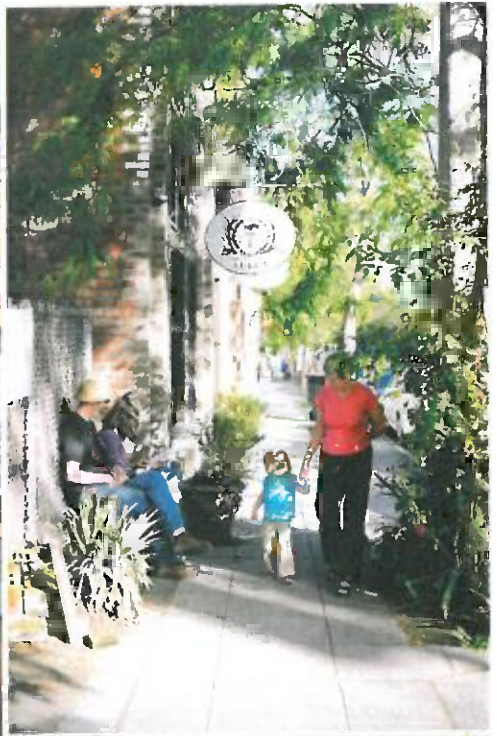
温かなムードと手づくりの味にほっ
ESSENTIAL BAKING COMPANY
Wallingford Cafe

エッセンシャルベーキングカンパニー
ウォーリングフォードカフェ

☎206-545-0444

100%オーガニックにこだわるブランジュリ。サンデーマーケットからスタートし、今では3店舗を持つ人気ベーカリーに。昔はパン工場だったレンガ造りのカフェでスープやクレープもぜひ。

1804 North 34th Street
Seattle, WA 98103
午前6時~午後6時(日曜は午前7時~、
第2金曜は~午後9時) 無休
<http://www.essentialbaking.com>



キュートなルックスだけじゃない!
Cupcake Royale & Verité Coffee

カップケーキ ロイヤル&ヴェリテコーヒー

☎206-782-9557

ラブリ〜なデコレーションにワクワクする、シアトル生まれの手作りカップケーキ。こってり系かと思いきや、やさしい甘みでヤミツキ!

1505 NW Market St. Seattle, WA 98107
キッズランチ 午後10時(金・土曜は~午前11時、
日曜は午前7時中~午後10時) 無休
<http://www.cupcakeroyle.com>



バニラケーキにトッピングしたラベンダー、ダンスパーティ各\$3。生地は蒸しパンみたいにしっとり。



お土産にもおすすめ! 雑貨探しはココで
LUCCA Great Finds
ルッカグレートファインズ
☎206-782-7337
パリの蚤の市のような雰囲気。魅惑的な雑貨店。リボンやカードから、サンタマリアノヴェッラの石けん、店内奥の壁にはガーデングッズまで、ハイセンスなセレクトにとまめきます。
5332 Ballard Avenue NW
Seattle, WA 98107
午前11時~午後6時(日曜は~午後5時) 無休
<http://luccagreatfinds.com>





シアトルのビジネス街は
洗練されたショップが充実
DOWNTOWN
ダウントウン



シティライフは
ラグジュアリーに

**GOURMET &
SPA**
グルメ&スパ

センスあふれるチョコのトリコに
FRAN'S CHOCOLATES
フランスチョコレート
☎206-682-0168

小さなスイーツショップから始まり、オバマ大統領
領お気に入りのソフトキャラメルで一躍有名に。
パローナ社に特注するチョコとフレーバーを組み
合わせる。オーナーのフランさんのセンスが絶妙。
Four Seasons Hotel & Private Residences
1325 1st Ave Seattle, WA 98101
午前9時半～午後7時(日曜は午前10時～午後5時)
無休 <http://www.franschocolates.com>

ソフトキャラメル1個\$1.5、20個入り\$24、ラッピング
もすべて。ホットチョコレート\$3.5



料理もおいしい一番人気のワインバー
**Sip Wine Bar
and Restaurant**
シップワインバー&レストラン
☎206-682-2779

N.Y.で経験を積んだ女性シェフが腕を振るう、
SATCのドラマさながらの都会的ワインバー。ワイ
ンは300種以上、タパス×食前酒という楽しみ方も。
909 5th Avenue Seattle, WA 98164
午前11時半～午後2時、午後5時～午後10時、
(土・日曜は午後4時～)
無休(ランチは土・日曜休み)
予算●昼\$20、夜\$50～
<http://www.siprestaurant.com>



ワインは1/3が地元ワシントン州産。35種類ほどグ
ラスで楽しめる。\$9～。アヒボ半\$13、タラのワサ
ビ入りマッシュポテト添え\$26



今流行のローバーでシーフード三昧
**SEASTAR restaurant
and raw bar**
シースター レストラン&ローバー
☎206-462-4364

シアトル自慢のシーフードを、ハワイのアヒボキ
(マグロの漬け)など世界各地の料理にしてサー
ブ。名物のカニやサーモンも存分にどうぞ。
2121 Terry Ave. #108, Seattle, WA 98121
午前11時半～午後2時半、午後5時～午後10時
(全土曜は～午後11時、日曜は～午後9時) 無休
(ランチは土・日曜休み)
予算●昼\$14～、夜\$70
<http://www.seastarrestaurant.com>



ライスヌードルを衣にしたエビの揚げ物など、おすす
めを3段にしたシースタータワー\$30。アラスカ、
コッパー川のサーモンのカルパッチョ\$13



セレブ御用達のサロンで
贅沢な時間を
Vida Spa
ヴィダ スパ
☎206-264-8432

アーユルヴェーダをベースにした、カナダ生まれの
スパ。ホテルパンパシフィックに併設され、
ホスピタリティーもテクニックも上質と評判。
2200 Westlake Avenue, Suite 220,
Seattle, WA 98121
The Pan Pacific Hotel 施設内
午前9時～午後9時
無休
<http://www.vidawellness.com>



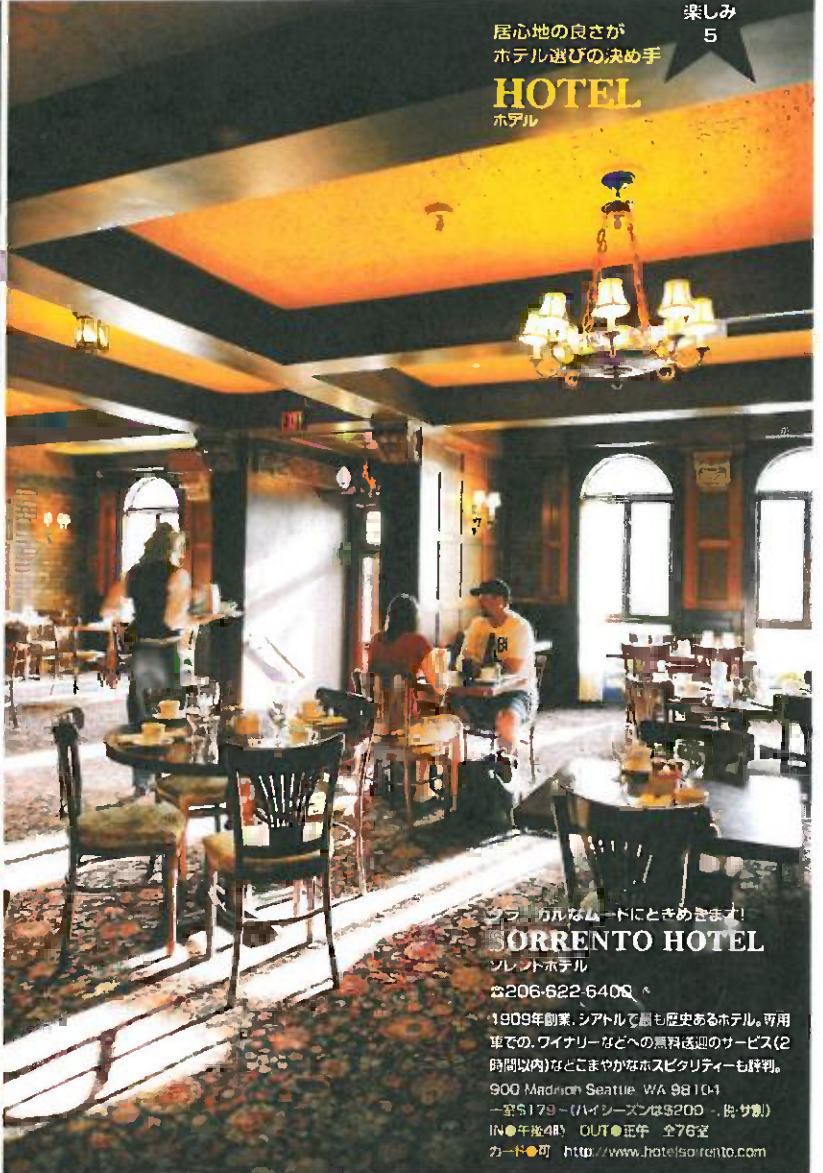
アーユルヴェーダマッサージ+デトックス効果の高
いスチームバスのコース90分\$175～。その人の
体質に合わせたオイルやハーブで施術。



楽しみ
5

居心地の良さが
ホテル選びの決め手

HOTEL
ホテル



ソレントホテルにときめきます!
SORRENTO HOTEL
ソレントホテル

☎206-622-6400
1909年創業、シアトルで最も歴史あるホテル。可用
車での、ワイナリーなどへの無料送迎のサービス(2
時間以内)などごまやかなホスピタリティも評判。
900 Madison Seattle WA 98104
一室\$179- (ハイシーズンは\$200-、税別)
IN●午後4時 OUT●正午 全76室
カード●可 <http://www.hotelsorrento.com>

オーナー夫人のおすすめ!
テラス席でめしあがれ
スペシャルスイーツ
レストラン&バーは英米風のインテリア。キャ
ラメルオレンジシロップを添えたフレンチ
トースト\$9。ボリュームな朝食をおすすめ

居心地が良くて
のんびりリラックス
ゲストルーム
以前の100室から76室にして、一部をすつ
なやかにリノベーション。ウェブサイトで旅行
者の選ぶシアトルの快適なホテルのベスト11に

創業当時の雰囲気
今に伝える愛着感
ロビーラウンジ
ラウンジの木材はマホガニー。今ではあひな
い贅沢な空間。昔は地元の人たちの団らんの
場だったそう。現在もライブや朗読会を開催

地元の人たちも通う
スポーツジムを発見!
ピラティススタジオ
地階にはピラティスのスタジオやジム、ビジネ
センターを完備。クラシックなホテルながら
サービスは現代的。快適なステイが待っています

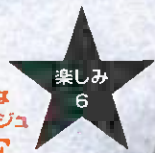
指圧で旅の疲れを
癒やせるなんて幸せ!
指圧マッサージ
指圧師の森 保夫さんが1階に身体院を開設
ホテルのゲストだけでなく、ここ自当で、ス
ポーツ選手など有名人も訪ねてくる人気!



ダウンタウンから車で40分
魅惑のワインカントリーへ

WOODINVILLE

ウッドインヴィル



ワインも楽しみな
大人のオーベルジュ
LODGE
ロッジ



自然の中で心と体のメンテナンス Spa Overview

スパオーバービュー(ウィローズロッジ内)
デクレーオールでスウェディッシュマッサージ、ハ
ワイのロミロミ、タイのハーブボールなど、旅の
疲れにうれしいメニューがスタンバイ。客室を改
装したカプセルルームで至福のときを。

午前9時半～午後7時 予約予約
予約●マッサージ30分\$60～

大人のための上質な時間が待っています

Willows Lodge

ウィローズロッジ
☎425-424-3900

豊かな自然の中で、ワインと食が堪能できるラ
グジュアリーなリゾートロッジ。部屋には石造り
の暖炉やプライベートパティオ、上質のリネン
…。別荘のような極上のくつろぎ感です。

14560 NE 145th St, Woodinville, WA 98072
一室\$200～(ハイシーズンは\$350～、税別)
カード●可 IN●午前4時 OUT●正午 全24室
<http://www.willowlodge.com>



ノースウエストの豊かさを料理で実感 Barking Frog

バーキングフロッグ(ウィローズロッジ内)

エビのグランマニエル、マグロを炭火焼きにし
たアヒなど、地元の食材をインターナショナルに
アレンジしたノースウエスト料理が楽しめる。こ
こ自当てのビジターも、ワインも充実!

午前6時～午前10時(土・日曜はプランデー午後2時半)、
午後11時半～午後2時半、午後5時～午後10時
予約●昼\$20～、夜\$50～

●空席や市街地から送迎の手配可(有料)





ダンジェススクラブとオ
ヒョウのソテーの贅沢な
ひと皿。\$22



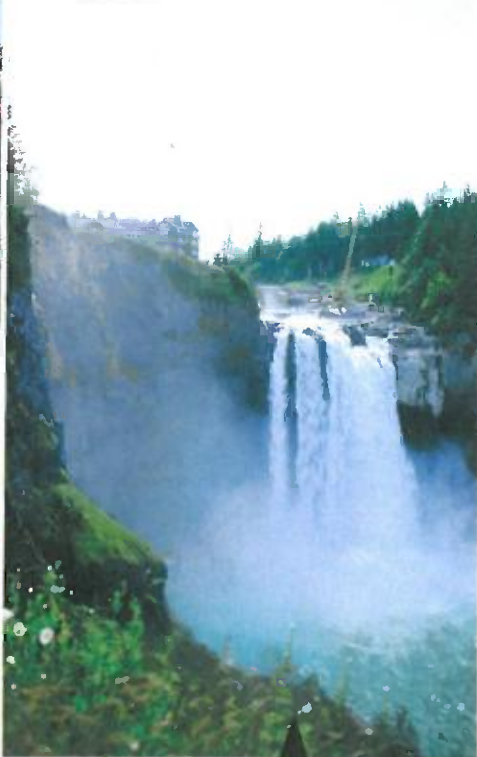
自然受粉で育ったエア
ルムトマトを生のまま
シンプルに。\$12

カントリーサイドのオーベルジュ
Salish Lodge & Spa
The Dining Room
サリッシュ ロッジ&スパ ダイニングルーム
☎425-888-2556

滝のすぐそばにたたずむ眺めのいいレストラ
ン。シェフが地元の農家から手に入れた野菜や
チーズなど恵み豊かな食材で、ここだけのおい
しさに。カントリー風の朝食も人気。

6501 Railroad Ave. SE
Snoqualmie, WA 98065
朝食は午前8時～午前11時
(土・日曜はブランチ午前9時～午後2時)。
ランチは午前11時～午後3時。ディナーは
午後5時～午後9時半(金・土曜は～午後10時)
無休 予算●昼\$20～、夜\$50～
<http://www.salishlodge.com>

映画・ドラマの舞台になった
マイナスイオンたっぷりの滝へ
SNOQUALMIE
スノコルミー



食材にこだわる
実力派シェフの店へ!
RESTAURANT
レストラン

オシャレな店が集まる
閑静な住宅地まで
MADISON VALLEY
マディソン ヴァレー



オレゴン産のウズラにじっくり煮込んだ地元産の
豆を添えて。\$18。シェフはTVや雑誌でも活躍。

チカラのある食材をフランス料理に!
Rover's
ローバース
☎206-325-7442(要予約)

帽子をトレードマークにする魅力的なキャラの
シェフはフランス出身。「料理人にとってシアトル
はベストフレンド」と地元産の食材を大絶賛、
口にしたら瞬間から驚きの繊細なひと皿に。
2808 E Madison St, Seattle, WA 98112
午後5時～午後9時半、全土曜は午後5時半～、
日曜は午後5時～午後8時
ランチは金曜のみ、正午～午後1時半 月曜休み
予算●昼\$35～、夜\$59～(税・サ別)
<http://www.thechefinthet.at>

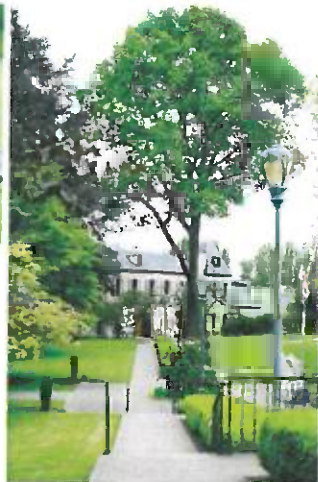


キャビアとクリームの下に
は有機卵のスクランブル
エッグ。ふわっとやさしくと
ろけます! \$24



華やかな甘みを放つ
エートス\$35、ドイツの
ワイナリーとコラボで生
まれた白ワイン、エロイ
カ\$25、スパークリング
ワインのリュクス\$22。
どれも希少!

おいしい飲み方!
日本語が上手なガイドの
マイクさん直伝! まずは
光にかざして色を見て、香
りをかぎ、口に含んだら離
んで口の中をリセットし、
それから味を楽しまします。



まず訪ねたい代表的なワイナリー
Chateau Ste. Michelle
シャトーサンミッシェル
☎425-415-3633

ワシントン州で最も古い1934年創業。手掛け
るワインも数多く、世界のトップ100ワインに選
ばれる銘柄も。見学ツアーやテイastingも
でき、緑豊かなカントリーにも感激!
14111 Northeast 145th Street
Woodinville, WA 98072
午前10時～午後6時(試飲は～午後4時半) 無休
<http://www.ste-michelle.com>



テイastingで
運命の一本と出会う
WINERY
ワイナリー



最上級のブドウで最高の味わいに
Novelty Hill
ノベルティヒル
☎425-481-5502

ミュージアムのようなモダンなワイナリー。ワシ
ントン州で作られる最上のブドウを使って、フラ
ンスから取り寄せたオーク樽で熟成。シアトル
のワイン通に人気。試飲は4種類\$5～
14710 Woodinville Redmond Road NE,
Woodinville, WA 98072
午前11時～午後5時 無休
<http://www.noveltyhillwines.com>

コロンビアバレーのキャベルネソーヴィニオンで作った
JANUIC 2007 \$30、ノベルティヒル2007 \$25

もっと楽しむための、知っ得情報!

シアトルの交通事情!

電車がないのでメトロバスを賢く利用
シアトルはコンパクトな街なのでバスで移動が
便利。ダウンタウンには無料エリア(午前6時~
午後7時)もあるので上手に節約!



関空=シアトルまでは直行便が快適!

6月からデルタ航空の直行便が就航。関西国際
空港からシアトルまで約9時間と、これまでより
さらに近くなります。便利に。
<http://www.delta.com>



ナンバーワンの絶景スポット!

Kerry Park ケリーパーク
高台の住宅地にあつてスペースニードルと夜景
が目の前。地元の人のかつこのデートスポット。
http://www.seattle.gov/parks/park_detail.asp?ID=342



お買い物するなら!

Pacific Place パシフィック プレイス
パーニース ニューヨー
ク、アヴェダなど、日本
でも人気の高いショップ
が集まる一番人気のシ
ョッピングモール。パイ
クプレイスチャウダーの
支店も!
<http://www.pacificplaceseatle.com>



試合観戦に 行ってきました!

シアトルマリ
ナーズの本拠
地は1999年
に建設された、
ドーム型のセ
ーフコフィア
ルド。

じゃーん、ごち
らがチケット。
地元ファン
のみならず旅
行者の観戦も
多いので予約
がベスト。

イチロー選手
の人氣を実感
し、日本人と
して誇りに思
う。ナマで観
戦する価値は
大きいです!



シアトル・マリナーズの楽しみ方



Seattle Mariners
シアトルマリナーズ
http://seattle.mariners.mlb.com/index.jsp?c_id=sea

観戦につきも
ののビールは
身分証明書
がないと購入
不可、生年月
日がわかるも
のを忘れず。

ピクルスたっ
ぷりのホットド
ッグやポトフ
ライなど、お約
束の食べ物

